

FAS A4 | AISI316

VIS POUR FAÇADES

GÉOMÉTRIE OPTIMALE

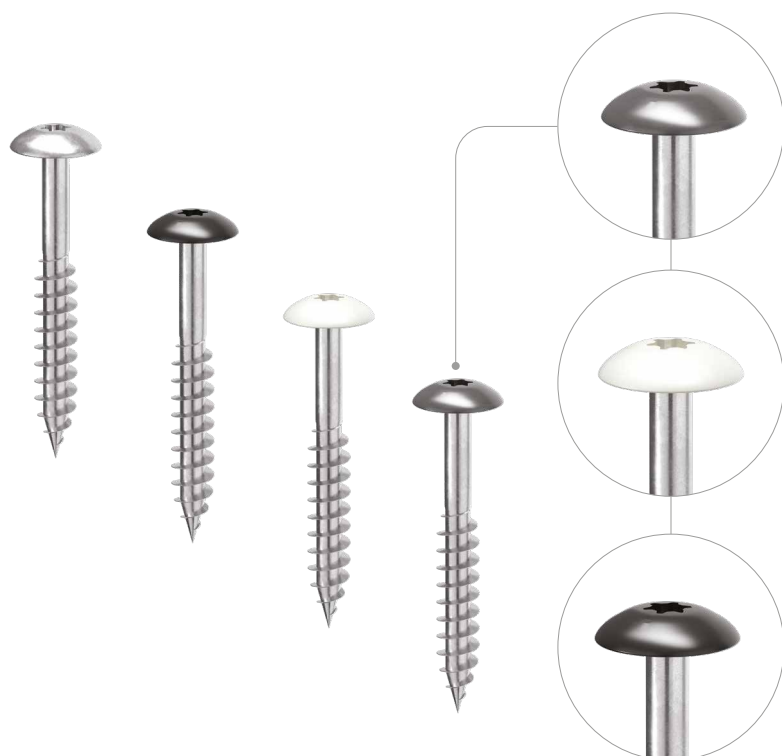
Grâce à sa tête large, à son corps partiellement fileté et à sa pointe auto-foreuse, cette vis est idéale pour la fixation de panneaux de façade (HPL, plaques de fibrociment, etc.) sur des lattes en bois.

A4 | AISI316

Acier inoxydable austénitique A4 | AISI316 pour une excellente résistance à la corrosion. Idéale pour les environnements proches de la mer de classe de corrosivité C5 et pour l'insertion sur les bois les plus agressifs de la classe T5.

TÊTE COLORÉE

Disponible en blanc, gris ou noir pour une parfaite uniformité chromatique avec le panneau. La couleur de la tête peut être personnalisée sur demande.



DIAMÈTRE [mm]

3,5 8

LONGUEUR [mm]

20 320

CLASSE DE SERVICE

☒ SC1 ☒ SC2 ☒ SC3

CORROSIVITÉ ATMOSPHÉRIQUE

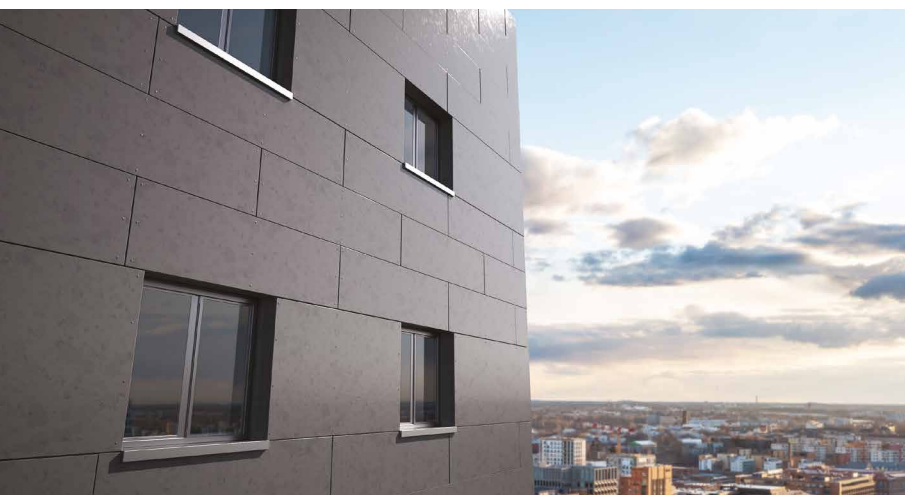
☒ C1 ☒ C2 ☒ C3 ☒ C4 ☒ C5

CORROSIVITÉ DU BOIS

☒ T1 ☒ T2 ☒ T3 ☒ T4 ☒ T5

MATÉRIAU

A4 AISI 316 acier inoxydable austénitique A4 | AISI316 (CRC III)



DOMAINES D'UTILISATION

Utilisable en extérieur dans des milieux agressifs. Fixation d'éléments de façade (panneaux HPL, plaques en fibrociment, etc.) sur des sous-structures en bois.

CODES ET DIMENSIONS

FAS: acier inoxydable



d_1 [mm]	CODE	L [mm]	b [mm]	pcs.
4,8	FAS4825	25	17	200
TX 20	FAS4838	38	23	200

FAS W: RAL 9010 - blanc



d_1 [mm]	CODE	L [mm]	b [mm]	pcs.
4,8	FASW4825	25	17	200
TX 20	FASW4838	38	23	200

FAS N: RAL 9005 - noir



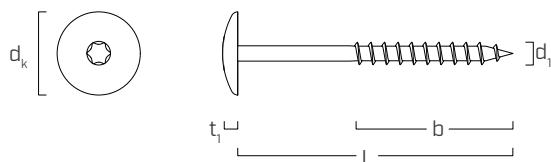
d_1 [mm]	CODE	L [mm]	b [mm]	pcs.
4,8	FASN4825	25	17	200
TX 20	FASN4838	38	23	200

FAS G: RAL 7016 - gris anthracite



d_1 [mm]	CODE	L [mm]	b [mm]	pcs.
4,8	FASG4825	25	17	200
TX 20	FASG4838	38	23	200

GÉOMÉTRIE



Diamètre nominal	d_1	[mm]	5
Diamètre tête	d_k	[mm]	12,30
Épaisseur tête	t_1	[mm]	2,70



COMPATIBILITÉ

FAS est compatible avec les systèmes de panneaux de façade en fibrociment et HPL les plus courants.